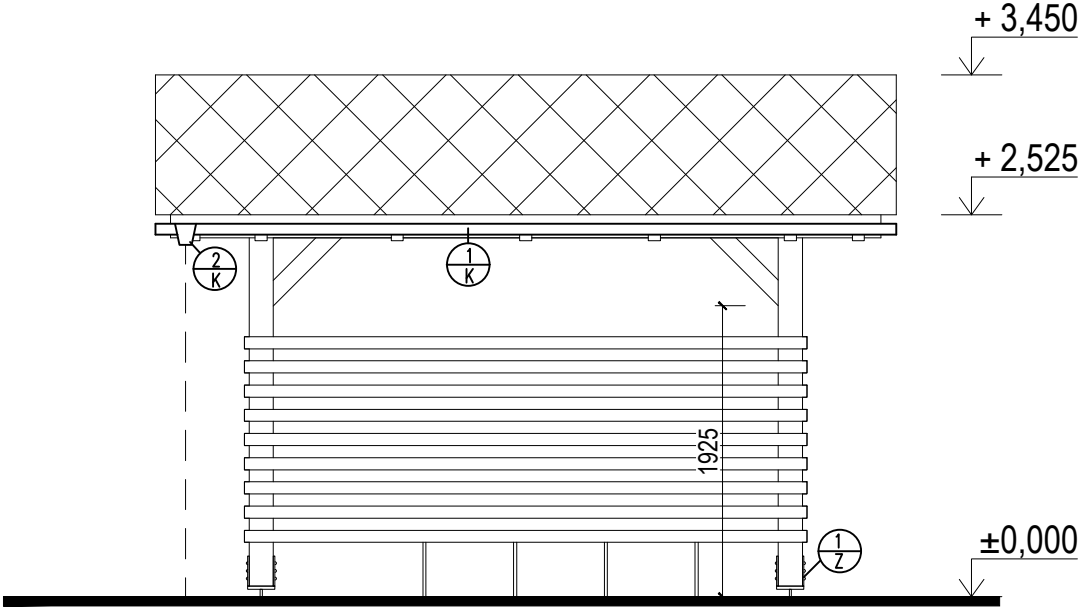
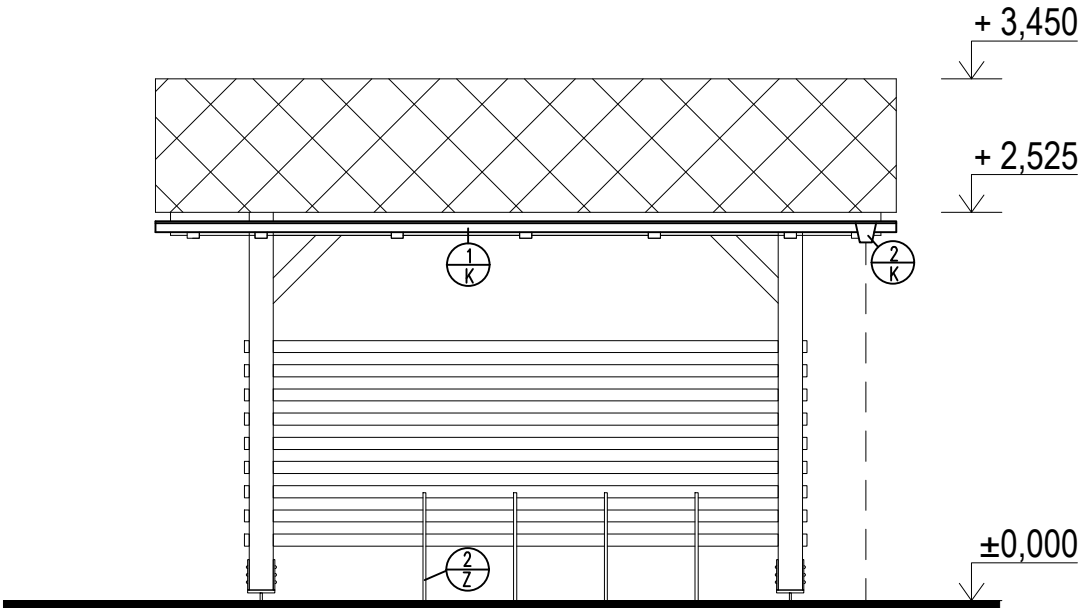


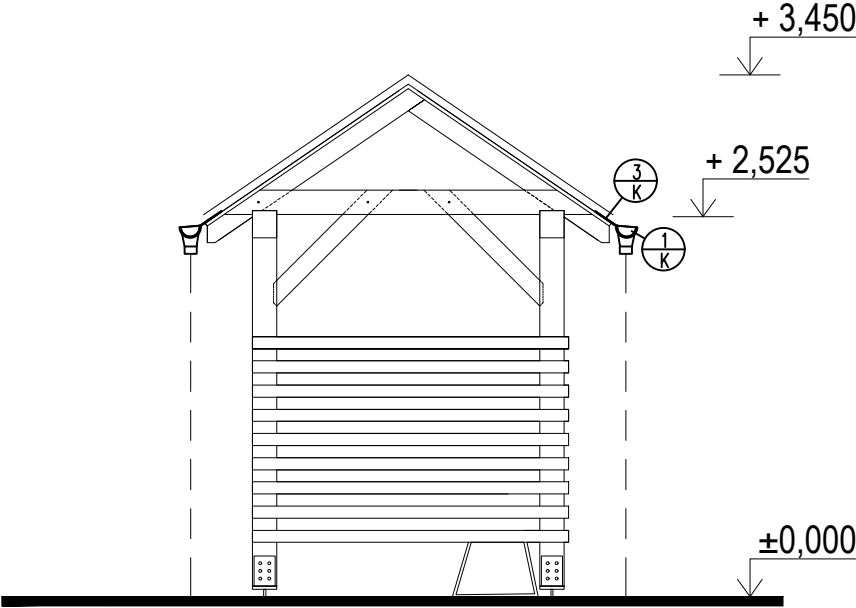
POHLED VÝCHODNÍ



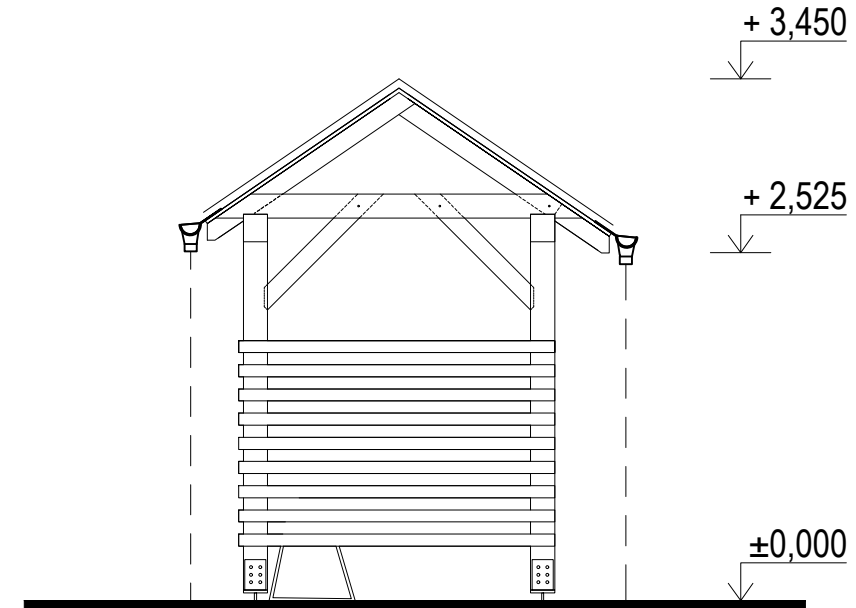
POHLED ZÁPADNÍ



POHLED JIŽNÍ



POHLED SEVERNÍ



LEGENDA BAREVNÉHO SCHÉMATU:

 DŘEVĚNÉ KONSTRUKCE VENKOVNÍ LAZURA , BARVY RAL: 8015

Obec :	Ostružná (569330)	Zodpovědný projektant		
K.Ú. :	Ostružná (716219)	Ing. Chaloupka Jaroslav		
Parc.č. :	p.č. st.167, st.375, st.374, 932/3,1008/7	Vypracoval:		
Investor :	Správa železnic, státní organizace Oblastní ředitelství Olomouc Nerudova 1, 779 00 Olomouc	Ing. Jan Jurníček		
		Stupeň PD:		
		PDPS		
Název stavby :	„Rekonstrukce výpravní budovy v žst. Ostružná“		Datum:	06.2021
			Formát:	A2
Stav. objekt:	SO 02 KRYTÉ STÁNÍ NA KOLA A LYŽE		Měřítko:	1:50
Název výkresu :	POHLEDY		Číslo výkresu:	D.1.1.b.2